



## 巻末資料 2 精度管理表及び成果簿の様式

資料名	様式
キャリブレーション記録簿(UAV レーザ機材点検記録)	様式 1-1
UAV レーザ機材精度試験記録	様式 1-2
飛行・計測諸元計画表	様式 2
固定局明細表	様式 3
調整点・検証点・コース間検証箇所配点図	様式 4
調整点明細表	様式 5
UAV レーザ計測記録簿	様式 6
最適軌跡解析記録簿 (Loosely Coupled 方式)	様式 7-1
最適軌跡解析記録簿 (Tightly Coupled 方式)	様式 7-2
コース間検証精度管理表	様式 8
オリジナルデータ均一度検査表	様式 9
調整点検証精度管理表(標高)	様式 10-1
調整点検証精度管理表(水平位置)	様式 10-2
点密度検証精度管理表	様式 11
検証点明細表	様式 12
点検測量結果精度管理表(UAV レーザ再計測)	様式 13
点検測量結果精度管理表(検証点・標高)	様式 14-1
点検測量結果精度管理表(検証点・水平)	様式 14-2
点検測量結果精度管理表(横断測量)	様式 15
グラウンドデータ作成作業精度管理表	様式 16
グリッドデータ作成作業精度管理表	様式 17

## 2. 対応状況

メニュー名と説明書 pdf へのリンク

### 様式 6 UAV レーザ計測記録簿

様式 6 UAV レーザ計測記録簿(GPS Time)

<http://www.geocoach.co.jp/help/LASDivideByGpsTime1Dialog.pdf>

様式 6 UAV レーザ計測記録簿(Point Source ID)

<http://www.geocoach.co.jp/help/LASDivideByGpsTime2Dialog.pdf>

### 様式 8 コース間検証精度管理表

様式 8 コース間検証精度管理表

<http://www.geocoach.co.jp/help/LASGetAltitudeDifference2Dialog.pdf>

### 様式 9 オリジナルデータ均一度検査表

様式 9 オリジナルデータ均一度検査表

<http://www.geocoach.co.jp/help/LASGetAltitudeDifference10Dialog.pdf>

### 様式 10-1 調整点検証精度管理表(標高)

様式 10-1 調整点検証精度管理表(標高)

<http://www.geocoach.co.jp/help/LASGetAltitudeDifference11Dialog.pdf>

### 様式 10-2 調整点検証精度管理表(水平位置)

様式 10-2 調整点検証精度管理表(水平位置)

<http://www.geocoach.co.jp/help/LASGetHorizontalDifference0Dialog.pdf>

### 様式 11 点密度検証精度管理表

様式 11 点密度検証精度管理表

<http://www.geocoach.co.jp/help/LASToDensityShp1Dialog.pdf>

## 様式 13 点検測量結果精度管理表(UAV レーザ再計測)

様式 13 点検測量結果精度管理表(UAV レーザ再計測)

<http://www.geocoach.co.jp/help/LASToDensityShp2Dialog.pdf>

様式 13 点検測量結果精度管理表(点検断面図)

<http://www.geocoach.co.jp/help/DXFSectionFromLas1Dialog.pdf>

補足資料 UAV レーザ測量成果の点検測量の例

[https://psgsv2.gsi.go.jp/koukyou/public/uavls/doc/ex\\_check.pdf](https://psgsv2.gsi.go.jp/koukyou/public/uavls/doc/ex_check.pdf)

「2. UAV レーザ測量による点検」

## 様式 14-1 点検測量結果精度管理表(検証点・標高)

様式 14-1 点検測量結果精度管理表(検証点・標高)

<http://www.geocoach.co.jp/help/LASGetAltitudeDifference4Dialog.pdf>

補足資料 UAV レーザ測量成果の点検測量の例

[https://psgsv2.gsi.go.jp/koukyou/public/uavls/doc/ex\\_check.pdf](https://psgsv2.gsi.go.jp/koukyou/public/uavls/doc/ex_check.pdf)

「3. 検証点の設置による点検」

## 関連するメニュー

LAS を点の属性値で分割

<http://www.geocoach.co.jp/help/LASDivideByRecord0Dialog.pdf>

LAS を点の Intensity で分割

<http://www.geocoach.co.jp/help/LASDivideByIntensity0Dialog.pdf>

LAS を点の GPS Time で分割

<http://www.geocoach.co.jp/help/LASDivideByGpsTime0Dialog.pdf>

LAS を CSV に変換(RGB 等も)

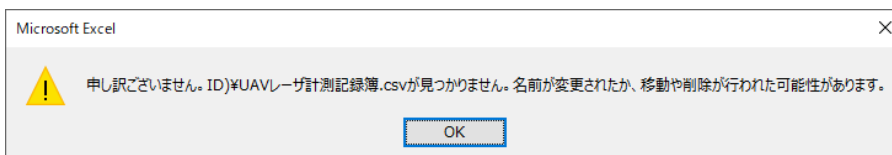
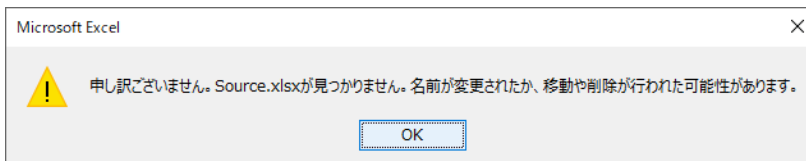
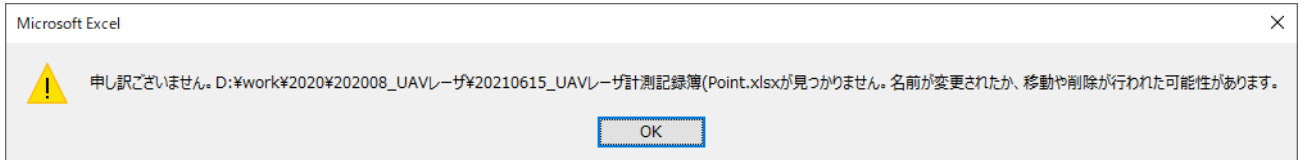
<http://www.geocoach.co.jp/help/LASConvertToCsvAttr0Dialog.pdf>

## 3. Excel で開く場合の注意

格子化による点検CSV(.csv)(出力ファイル)

保存したcsvをExcelで開く

ダイアログで、「保存した csv を Excel で開く」を指定した場合の注意です。



保存した csv ファイルのフォルダ名、あるいはファイル名に半角スペースが含まれている場合、上記のようなダイアログが表示され、Excel で開くことができません。

## 4. 更新記録

2020/08/10

✓このドキュメントを作成

2020/08/11

✓一部訂正、関連するメニューへのリンクを追加

2020/08/20

✓関連するメニューへのリンクを追加

2020/08/21

✓関連するメニューへのリンクを追加

2020/08/25

✓関連するメニューへのリンクを追加

2021/05/18

✓関連するメニューへのリンクを追加

2021/06/18

✓関連するメニューへのリンクを追加

2021/06/20

✓「様式」とメニューの関連を明記

2021/06/21

✓リンクを追加

2021/07/22

✓メニュー名を変更、特にメニュー名に「様式\*」をつける